

Day, 1967: 171, fig. 6. 1; Ушаков, 1972: 194, Табл. XXII, 1—2; 沈寿彭, 1980: 208—209, 图, 8; 吴宝铃、孙瑞平、陈木, 1980: 116。

标本采集地 南海西沙群岛。

形态特征 体细长。口前叶具1对小眼，无触手。翻出的吻具1对几丁质、透明的大颚。前两个体节愈合，上具两对触须，第1对触须小，第2对触须较大并伴生有刚毛。其后前两个体节的疣足退化，仅余小突起，无背、腹须。从第5刚节起疣足正常，刚叶发达为圆锥状，背、腹须小而肥厚；刚毛长，为复型刺状。

体长2.3mm，宽为0.9mm，具19个刚节。

地理分布 南海，挪威海，巴伦支海，地中海，南美沿岸，南、北大西洋和太平洋。冷水性世界广分布种。终生浮游生活。拖网记录0—2000m，1153—1800m。

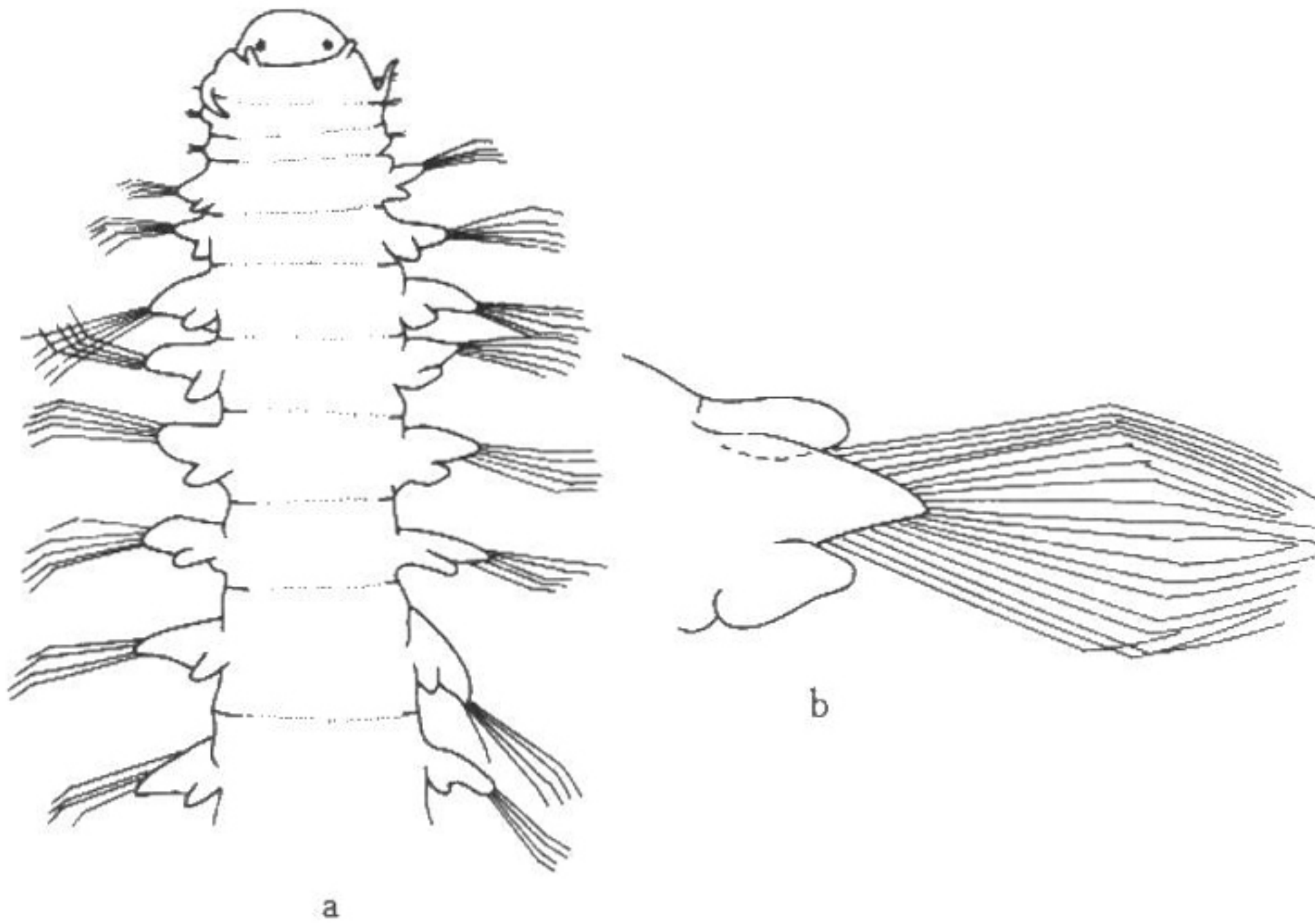


图95 丁齿蚕 *Phalacrophorus pictus* Greeff

a. 体前部背面观；b. 体中部疣足。

(68) 单丁齿蚕 *Phalacrophorus uniformis* Reibisch, 1895 (图96)

Phalacrophorus uniformis Reibisch, 1895: 15, pl. 1, figs. 10—16; Ehlers, 1913: 460; Fauvel, 1923: 196, fig. 72; Hartman, 1956: 276; Tebble, 1962: 426, fig. 27a, b; Dales, 1963: 502; Berkeley et Berkeley, 1964: 123; Day, 1967: 171, fig. 6. 1 j—m; 沈寿彭, 1980: 209, 图, 9; 吴宝铃、孙瑞平、陈木, 1980: 116。

标本采集地 东海和南海西沙群岛。

形态特征 体呈圆柱状。口前叶圆，具1对不太明显的眼和1对触角。吻大，可翻出，有1对几丁质大颚。第1对触须为短乳突状；第2对触须长指状，位于腹面，并有一些细小刚毛。其后8—10个体节的疣足退化，但刚毛比再后面体节的刚毛明显短。正

常疣足有 1 个具刚毛的圆锥形刚叶，背、腹须为卵圆形，背须大。刚毛细长，为复型刺状。

体长 5.5mm，宽 0.3mm，具 45 体节。

地理分布 东海黑潮区，南海沙群岛，热带大西洋，温带和热带印度洋，太平洋。终生浮游生活。

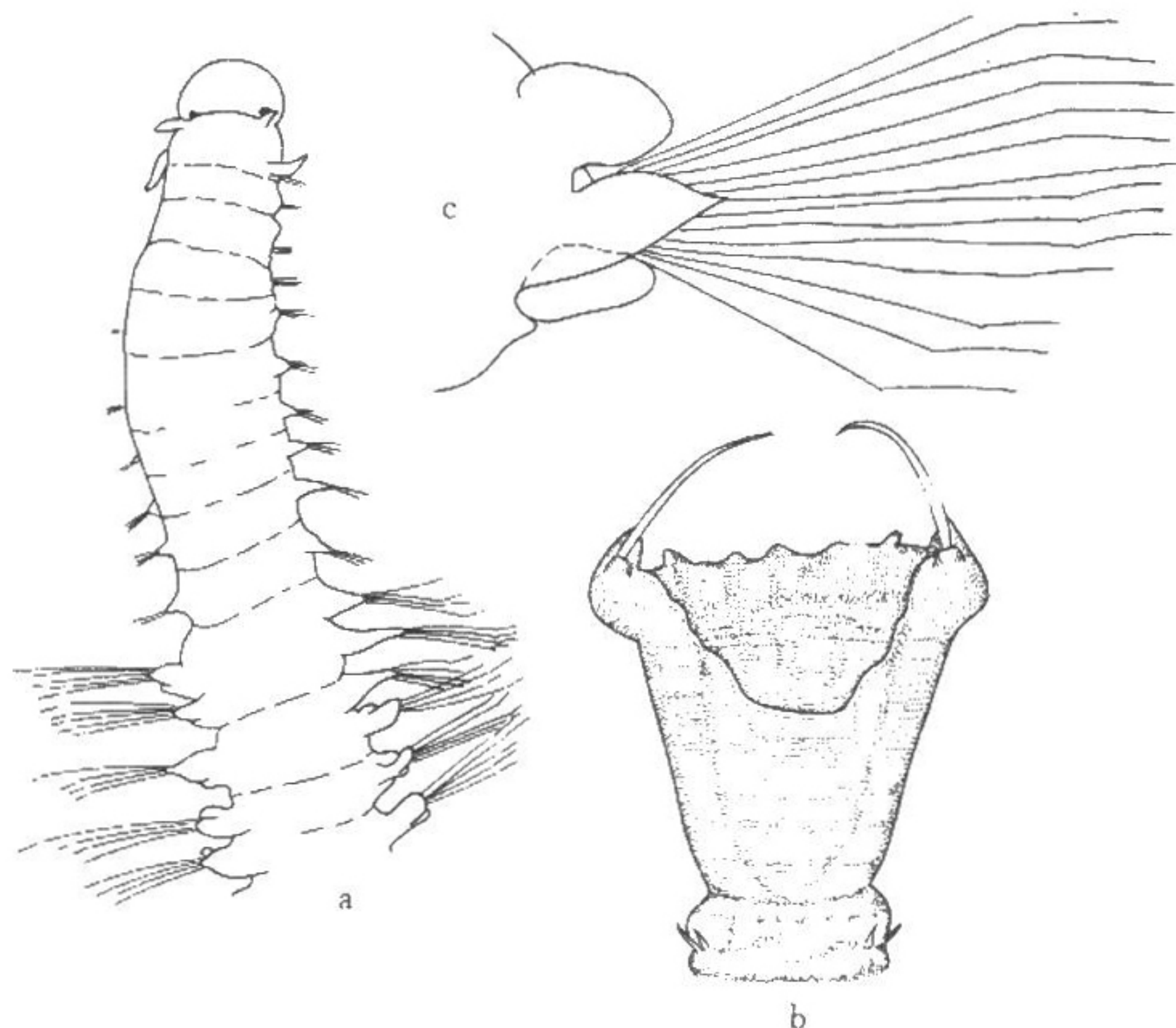


图 96 单丁齿蚕 *Phalacrophorus uniformis* Reibisch
a. 体前部背面观；b. 吻部；c. 疣足。

(二) 鳞沙蚕亚目 APHRODITIFORMIA

口前叶具 3 个头触手或缺。具 1 对或 2 对触须，具长的腹触角或触角。咽可外翻，常具 2 个或 4 个颚齿或具 1 圈颚齿。第 1 对疣足常伸向前方或伸向两侧。本亚目包含 11 科，我国已发现 7 科。

下面检索表中带“*”是我国未发现科。

科的检索表

- 1 (2) 背部具许多鳞片或在若干体节的背面具明显的鳞片痕迹，可能具杂乱的毡毛样背刚毛 … 3
- 2 (1) 背部不具鳞片、鳞片痕迹或毡毛 … 13
- 3 (4) 腹足刺端锤头状 … 真鳞虫科 *Eulepethidae*